

FORET DOMANIALE DU GAVRE

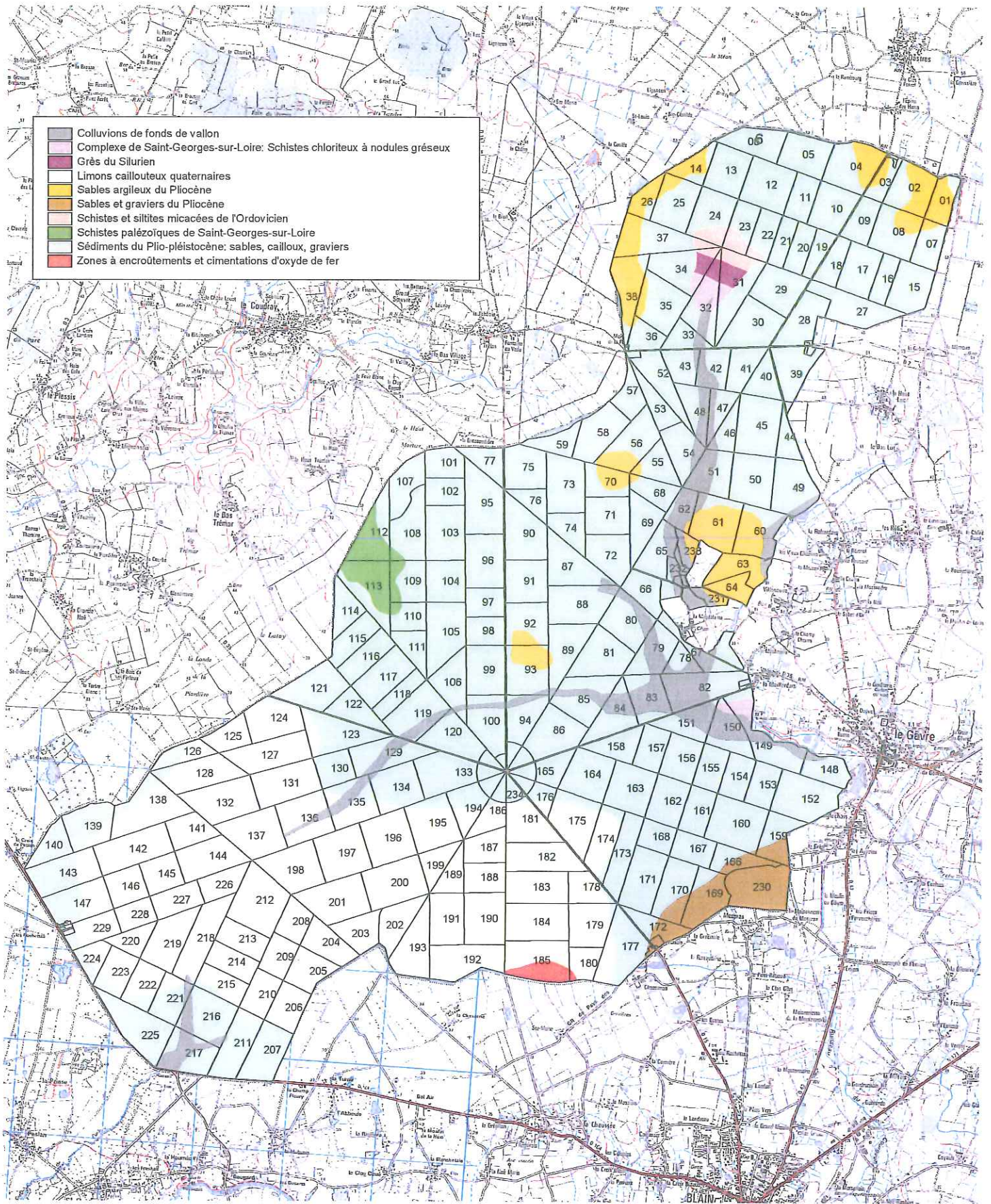
1:55000

Géologie

500 0 500 1000 1500 Mètres

N

- Colluvions de fonds de vallon
- Complexe de Saint-Georges-sur-Loire: Schistes chloriteux à nodules gréseux
- Grès du Silurien
- Limons caillouteux quaternaires
- Sables argileux du Pliocène
- Sables et graviers du Pliocène
- Schistes et siltites micacées de l'Ordovicien
- Schistes paléozoïques de Saint-Georges-sur-Loire
- Sédiments du Plio-pléistocène: sables, cailloux, graviers
- Zones à encroûtements et cimentations d'oxyde de fer



Service Aménagement Littoral
 Sandrine Bouligand
 février 2008
 scan 25 IGN